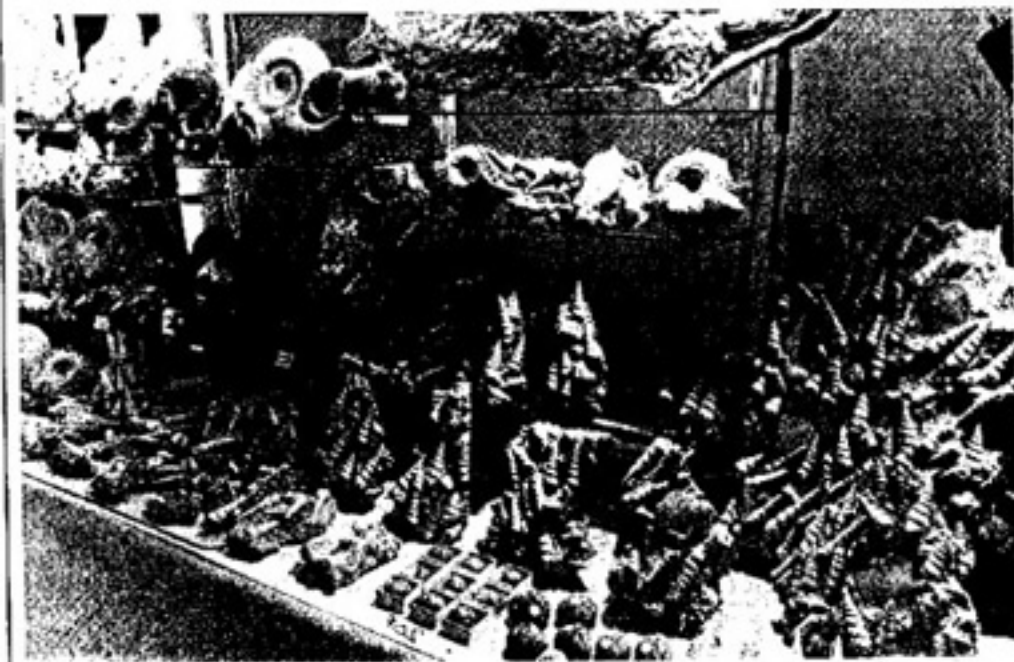


## V oir

Demain, samedi et dimanche au stade des Costières

# La bourse aux minéraux souffle dix bougies

Pour fêter une décennie d'existence, la manifestation regroupera 45 exposants de minéraux et 5 000 visiteurs. Souvenirs des premiers pas



## Carré pratique

**Le site :** la Bourse aux minéraux et fossiles se déroulera dans la salle polyvalente du stade des Costières de Nîmes. 45 exposants seront répartis sur une surface de 900 m<sup>2</sup>. Parking sur place.

**Les horaires :** la Bourse sera ouverte le vendredi 27 janvier de 10 h à 19 h, le samedi 28 et dimanche 29 janvier de 9 h à 19 h.

**Les droits d'entrée :** le prix d'entrée est fixé à 15 F pour les adultes, et 5 F pour les enfants. Les groupes d'élèves, collégiens et lycéens bénéficient d'un accès gratuit le vendredi et le samedi matin.

**L'accueil :** l'accueil est assuré par les organisateurs, tous bénévoles et parents d'élèves. Ils assurent également un buffet où l'on peut prendre des repas chauds et froids.

## Demandez le programme

**Vendredi 27 janvier :** ouverture des portes à 10 h. Visite gratuite des scolaires. Concours organisé pour les classes de cinquièmes des collèges de Nîmes qui offriront aux vainqueurs des voyages dans les grottes régionales.

Soirée cinéma-débat à partir de 19 h avec le spéléologue Michel Siffre, au cinéma le Majestic, rue Jomars à Nîmes.

**Samedi 28 janvier :** ouverture des portes au public à 9 h. Réunion du jury et notation des stands de 10 h à 12 h. Inauguration officielle à 12 h 30 en présence du maire Jean Boussquet, et remise des prix aux exposants.

Cocktail et visite des stands avec les invités à 13 h. Fermeture des portes à 19 h.

**Dimanche 29 janvier :** ouverture des portes au public à 9 h. Super tirage de la tombola avec l'ensemble des billets d'entrée, dotés de cadeaux surprises.

Closure de la dixième Bourse aux minéraux et fossiles à 19 h.

Cette nouvelle édition de la bourse aux minéraux et fossiles est organisée par une équipe de parents d'élèves, adhérents de la PEEP.

Photo Pierre ARISSET

« Quelle est la manifestation, pour une association, plus fascinante qu'un lotto ou une loterie ? - Cette question, les parents d'élèves du collège du Mont Duplan et des écoles de la Gazelle, réunis au sein de la PEEP, se la posaient depuis longtemps. Le couple lapidaire Christine et Lee Brown, fondateur de la Tailleferre de Nîmes, leur apporta, un jour de novembre 1985, la réponse : « Organiser une bourse aux minéraux et fossiles ». L'idée était lancée : la première édition

ne tardait pas à ouvrir ses portes. Une décennie plus tard, cette initiative s'est pérenniée. La dixième bourse-exposition de Nîmes se tiendra les vendredi 27, samedi 28 et dimanche 29 janvier, au stade des Costières.

« Quel chemin parcouru », se souvient Jacqueline Paulin, présidente des organisateurs. « Lorsque nous avons démarré, il a fallu commencer notre travail à zéro : réservation de la salle, contacts avec l'Office de la culture, la municipalité, les quotidiens, les

radio, le règlement de la Bourse, les affiches et les tracts, sans parler de l'aspect technique proprement dit (électricité, électronique, gardiennage)...

### Présence de Michel Siffre

D'erreurs en faux pas, l'équipe de bénévoles apprend à gérer ces trois journées. Journées qui rassemblaient, en 85, 20 exposants et 1 300 visiteurs. En 95, la bourse accueillera 45 professionnels et

amateurs, amoureux des pierres, et plus de 5 000 curieux. Un bilan qui la place au cinquième rang des manifestations nationales. « Elle est d'ailleurs la seule en Languedoc-Roussillon, encadrée par celles de Nice, Marseille, Toulouse-Bagnac, Lyon... Autre satisfaction : les recettes, dont les bénéfices sont intégralement reversés au C.E.S. du Mont Duplan et aux écoles de la Gazelle. « La première année, nous avons acheté la moquette du centre

de documentation. La saison dernière, ce fut un banc de montage-védo... », conclut Jacqueline Paulin.

Les passionnés se entraînent en effet dans tout l'hexagone pour admirer cristaux, minéraux, pierres précieuses, fossiles, gemmes rares, affichés par des Français, Marocains, Espagnols, Italiens, Polonais, Zélandais... Un stand sera réservé aux grottes de la région (Clamouse, Les Demoiselles, La Forestière). Et, pour fêter le dixième anniversaire en

beauté, le célèbre explorateur Michel Siffre dédicacera le 27 janvier à 19 h au cinéma le Majestic son dernier livre, *Histoire de la spéléologie*, avant d'animer une projection-débat. A noter : sa présence dans les travées de la bourse le samedi et le dimanche, et les divers tombolas, concours, prix, décernés au fil des jours. « Je crois que nous avons désormais acquis nos lettres de noblesse », conclut la Présidente.

Marie-Laurence REY