

SERVICES

**EVENEMENT**

Vendredi, samedi et dimanche stade des Costières

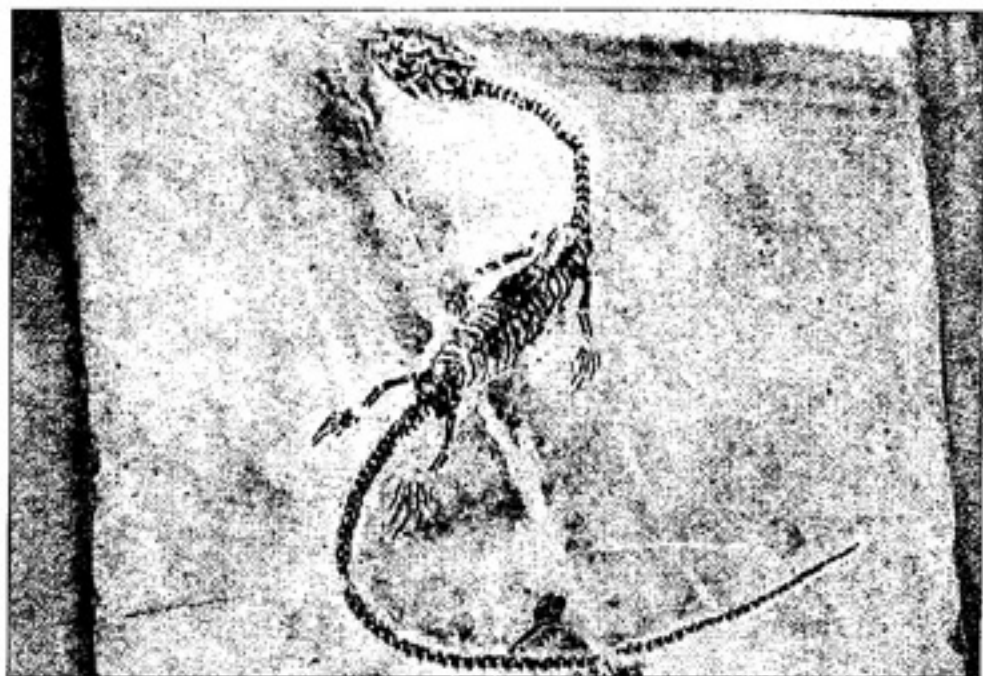
# Nîmes et ses aventuriers des fossiles perdus

Dix-huitième édition de la Bourse aux minéraux, avec des ateliers inédits

■ Longtemps, ces bénévoles d'un genre scolaire ont cauchemardé : « *Nous ouvririons les portes de la manifestation... et il n'y avait aucun visiteur.* » Aujourd'hui, ils en rigolent volontiers. Forcément. L'événement taillé de toutes pièces par ces amateurs est devenu l'un des musts en la matière dans la région. Attirant l'espace d'un week-end 5 000 visiteurs et 40 000 élèves... « *Un tel succès, vraiment, on ne risquait pas de l'imaginer* », se souvient Jacqueline Paulin, coordinatrice depuis les prémices de l'aventure. Logique : aux commandes de ce qui était une manifestation de substitution aux traditionnels lotos et kermesses, seuls quelques parents affiliés Peep des écoles de la Gazelle et collègue du Mont-Duplan, improvisés organisateurs. C'était en 1985 : naissait, sous les arcades du centre Jean-Paulhan, la Bourse aux minéraux et aux fossiles. Avec la recette qui, déjà, attirait les

foules : « *Ambiance conviviale prisée des exposants* » et pièces rares traquées par les collectionneurs. A vérifier lors de la dix-huitième édition, programmée les vendredis 24, samedi 25 et dimanche 26 janvier de 9 heures à 19 heures dans la salle polyvalente du stade des Costières.

Au hasard des neuf cents mètres carrés de travées, éclairés des rubis rouges ou zoisites vertes, une cinquantaine de professionnels, en provenance de la France entière, afficheront souvenirs à deux euros et fossiles d'universitaires. Bref,



Fossiles et minéraux vont s'exposer aux yeux des quelque cinq mille visiteurs attendus.

pour tous les goûts et toutes les bourses, des gamins aux paléontologues. « *Sans oublier une curiosité, jamais vue dans l'Hexagone : des pièces de larmina, minéral bleu déniché sur les terres de la République Dominicaine.* » Histoire de ne pas oublier le caractère pédagogique de l'événement (la gratuité est totale pour les élèves, lycées et collégiens, les vendredis et samedis matins), la vingtaine d'organisateur a également programmé deux ateliers inédits : « *Avec l'orpaillage, on cherchera des pépites d'or dans du sable.*

Quant à l'initiation à la gemmologie, elle vise essentiellement un public adulte. » A noter que les bénéfices seront, réservés, cette année encore, à un usage exclusivement scolaire : aménagement des bibliothèques du Mont-Duplan et de la Gazelle, achat de matériel. Ou, plus simplement, le soutien à un établissement sinistré par les inondations de septembre... ●

M.-L. G.

► Bourse aux minéraux et aux fossiles, au stade des Costières, les 24, 25 et 26 janvier de 9 heures à 19 heures. Entrée : 3 € adultes, 1 € enfants.